

MOUNTAIN CUP 2026

/// HSG



DOKUMENTATION STAND : 09.03.2026

WICHTIG:

- Wir bitten euch pünktlich beim **Check In A** um **08:20** Uhr zu sein.
- Beim Check In müssen die Clubs in den Teams und der Reihenfolge der Anmeldung anstehen.
- Die Zeiten auf dem Timetable sind Matten-Zeiten. Versammelt euch bitte einige Minuten davor, damit ihr rechtzeitig auftreten könnt. (Die Auftrittfläche ist 14m Breit und 12m Tief.)
- Jedes Team muss einen Coach für die Coaches Hour stellen. Die Coaches Hour findet um **09:00** Uhr im Reviewraum statt.
- Beim Hallenwechsel Aussenschuhe anziehen.
- Bei der Opening Ceremony werdet ihr als **8. Gruppe** einlaufen. Besammlung aller Teams ist um **09:15** Uhr.
- Das Auftragen von Haarspray und Glitzer ist nur im Aussenbereich gestattet. Reinigungskosten werden den Teams weiterverrechnet.
- Bei Ausfall eines Teams muss dies bei der Technik in der Auftrittshalle gemeldet werden.

Vaduz, 14. März 2026 – Sportzentrum Mühleholz I und II

NICE TO KNOW

/// INFOS

FACTS

über 900 Athlet*innen
750 Besucher*innen
16 Cheerleading Vereine
69 Auftritte
22 Kategorien
ca. 70 Helfer*innen im Einsatz

UNSERE ANGEBOTE

Gratis Livestream
- Der Youtube-Stream wird auf unserer Homepage verlinkt
Gratis Fotos aller Teams
- Die Fotos werden auf unserer Homepage verlinkt
Review Raum
- Nach den Auftritten können die Teams ihre eigene Routine anschauen
Fotobox
Merch-Stände
Verpflegungsstände

BEZAHLMOGLICHKEITEN

In Liechtenstein ist Schweizer Franken das gängige Zahlungsmittel. Ihr könnt bei uns mit TWINT, EC-Karte oder Bar bezahlen.

HAUSTIERE

Haustiere sind auf dem ganzen Gelände verboten.

ABFALL

Wo viele Menschen sind, wird viel Abfall produziert. Zum Wohle aller, aber auch unserer Umwelt zuliebe, bitten wir euch um aktive Unterstützung. Es hat auf dem gesamten Gelände gekennzeichnete PET-Sammelbehälter.

SANITAT

In Zusammenarbeit mit dem Samariterverein Vaduz wird während dem Event Erste Hilfe angeboten. Die Samariter befinden sich in der Warm Up sowie Auftrittshalle.

GEHÖRSCHUTZ

Das Tragen eines Gehörschutzes ist für Kleinkinder obligatorisch.

Für Kinder und Erwachsene werden wir beim Eingang gratis Ohrstöpsel verteilen. Eine Cheerleading Meisterschaft kann sehr laut sein.

SUCHTMITTEL

Der Konsum von Alkohol sowie jeglichen Drogen ist am Mountain Cup verboten. Rauchen ist nur in der vorgesehenen Raucherzone gestattet.

Wer gegen die Suchtmittelregeln verstösst, kann vom Gelände verwiesen werden.

AWARENESS

Der Mountain Cup strebt eine positive und inklusive Atmosphäre an. Übergriffiges, grenzüberschreitendes oder diskriminierendes Verhalten wird nicht toleriert. Das Awareness-Team in blauen Shirts und gelben Westen steht bereit, unverzüglich zu intervenieren und einen geschützten Bereich zu schaffen. Zudem steht ein 'Safe Space' zur Verfügung. Im Falle von Problemen oder Beobachtungen kann man sich zusätzlich an die Tageskasse oder den Kiosk wenden, um das Awareness-Team zu kontaktieren. Zusammen mit der Security-Firma vor Ort wird immer deeskalierend interveniert.

**INDIVIDUAL UND
ÖFFENTLICHER VERKEHR**

/// PARKPLÄTZE

ZUFAHRT

Die Sportanlage ist über die Autobahnausfahrt in Buchs/Schaan oder Sevelen/Vaduz gut erreichbar.

INDIVIDUALVERKEHR

Am Veranstaltungstag darf der provisorische Parkplatz der Schule mitbenutzt werden. Dieser bietet aber nur eine begrenzte Anzahl an Parkplätzen. Beim nahegelegenen Freibad kann am Wettkampftag ebenfalls parkiert werden.

Wir empfehlen, Fahrgemeinschaften zu bilden. So wird der Umwelt Sorge getragen und das Parkplatzangebot reicht für mehr Besucher*innen.

AUSSTIEG DER TEAMS

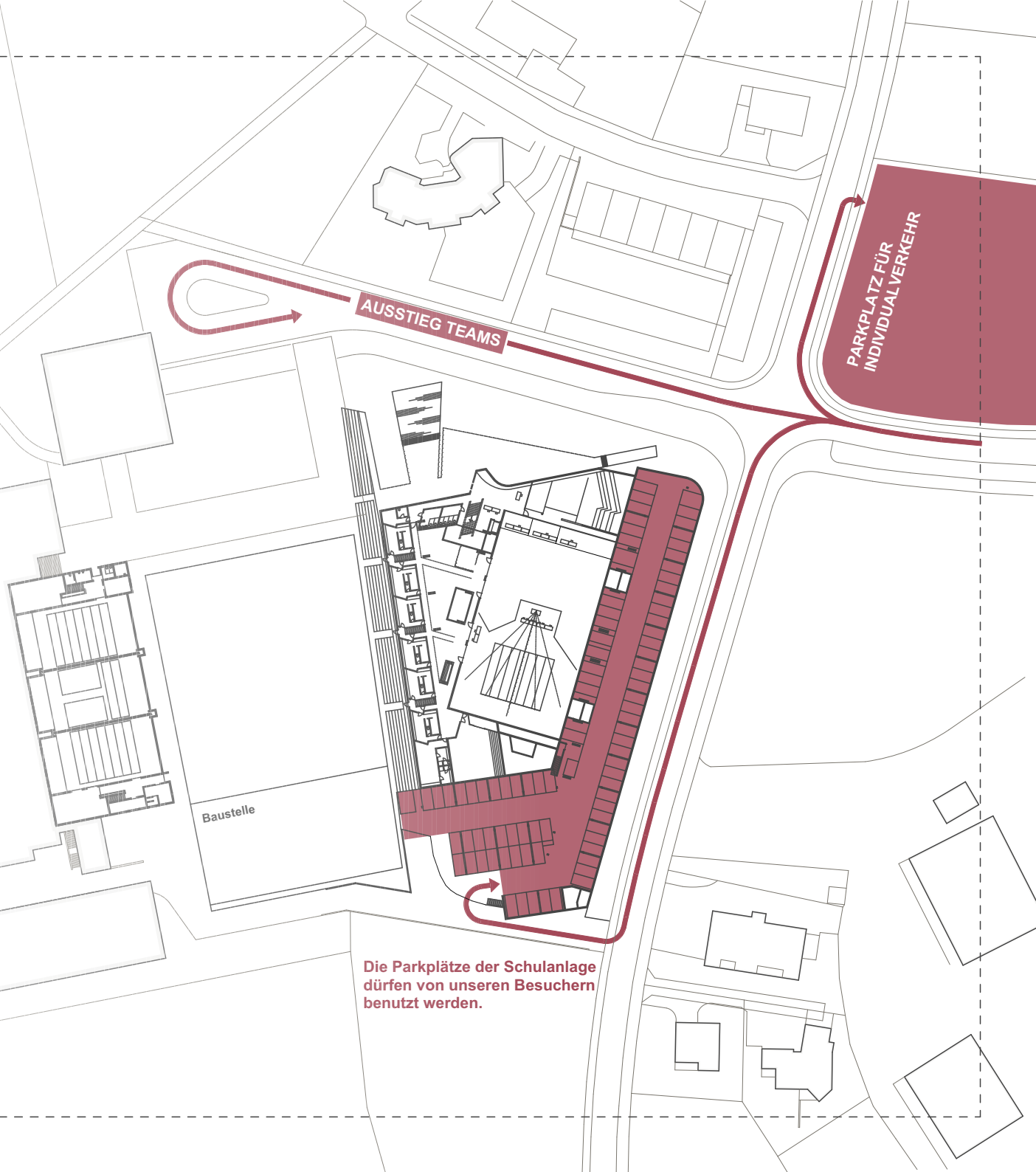
Teams, die mit dem Car anreisen, können direkt vor der Turnhalle aussteigen und sich beim Check-In anmelden. Jedes Team hat eine eigene Check-In Zeit um längere Wartezeiten zu vermeiden.

CAR PARKPLATZ

Beim Rheinpark Stadion in Vaduz gibt es ausreichend Parkplätze für Reiseautos. Diese sind gebührenpflichtig und kosten Fr. 5.- /Tag (Kostenangaben ohne Gewähr).

» Rheinparkstadion, 9490 Vaduz «

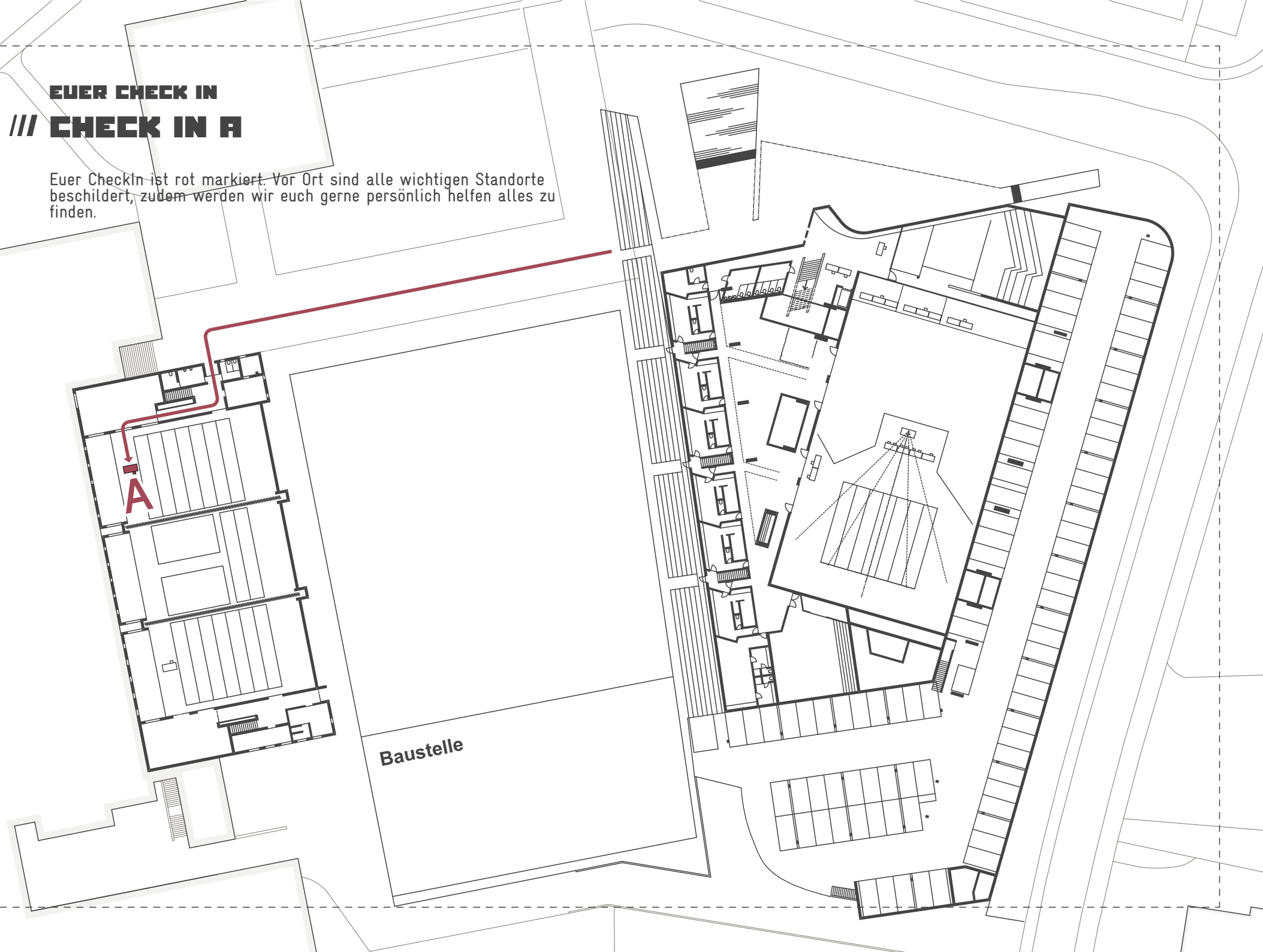
Mehr Informationen findet ihr unter:
<https://www.mountaincup.ch>



Die Parkplätze der Schulanlage dürfen von unseren Besuchern benutzt werden.

EUER CHECK IN /// CHECK IN A

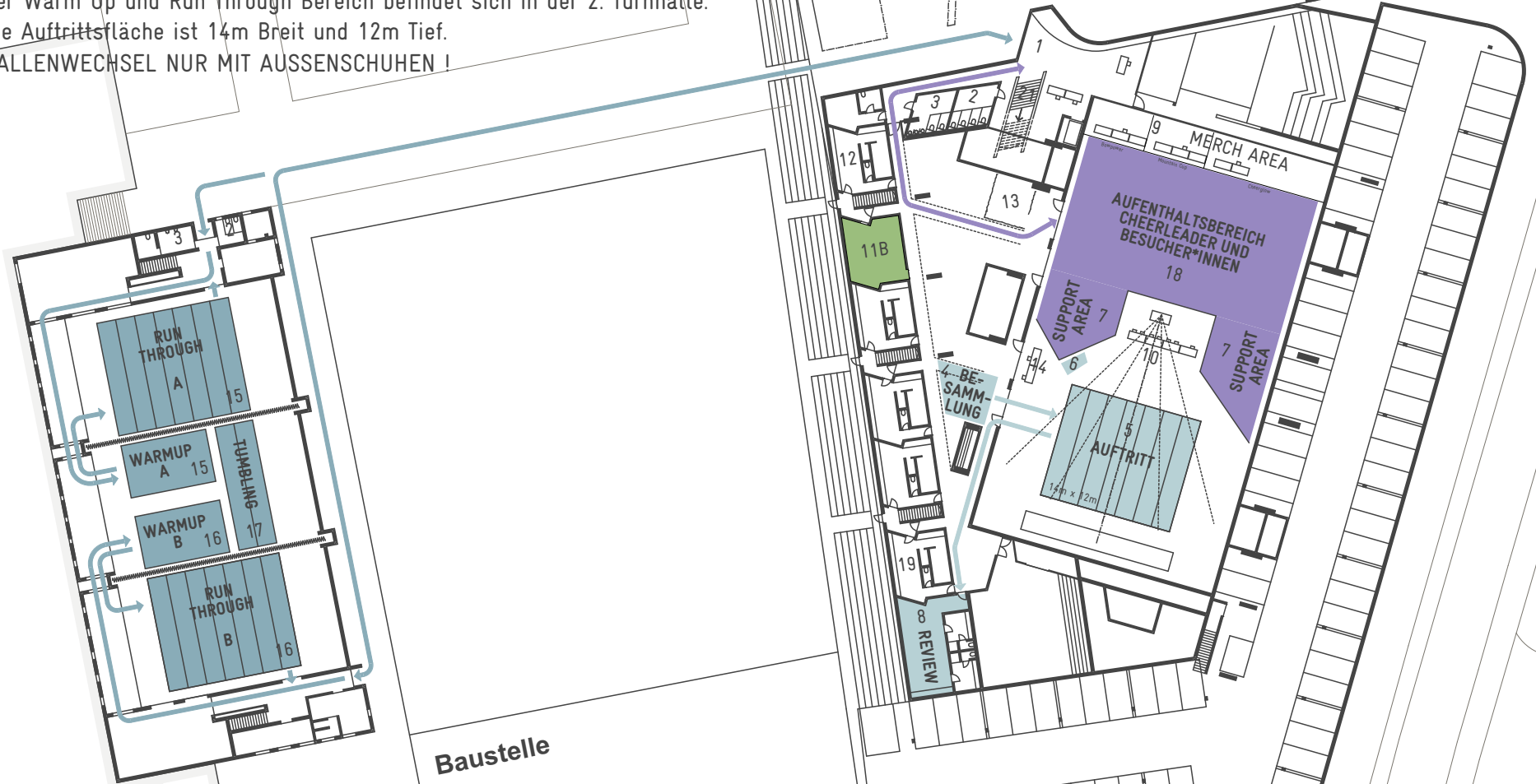
Euer CheckIn ist rot markiert. Vor Ort sind alle wichtigen Standorte beschildert, zudem werden wir euch gerne persönlich helfen alles zu finden.



UNTERE EBENE

/// HSG

Eure Garderobe ist GRÜN markiert.
 Der Warm Up und Run Through Bereich befindet sich in der 2. Turnhalle.
 Die Auftrittfläche ist 14m Breit und 12m Tief.
HALLENWECHSEL NUR MIT AUSSENSCHUHEN !



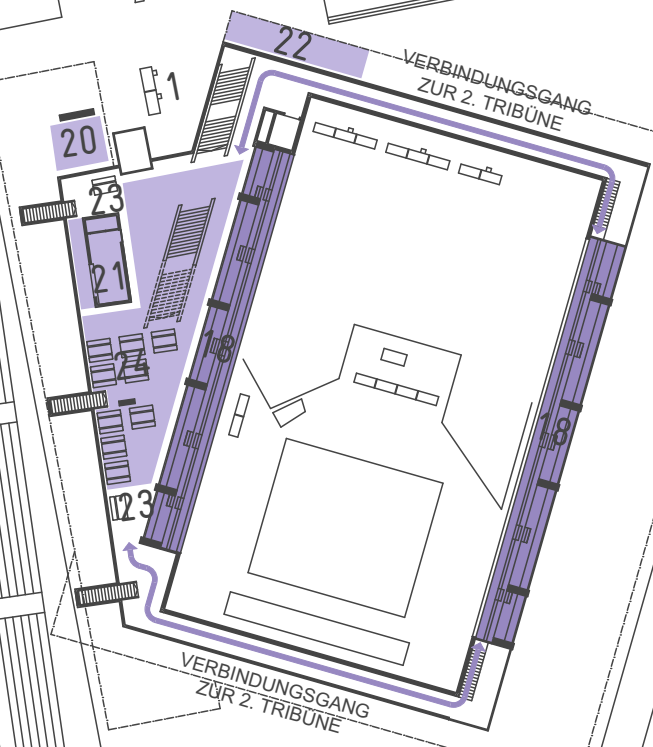
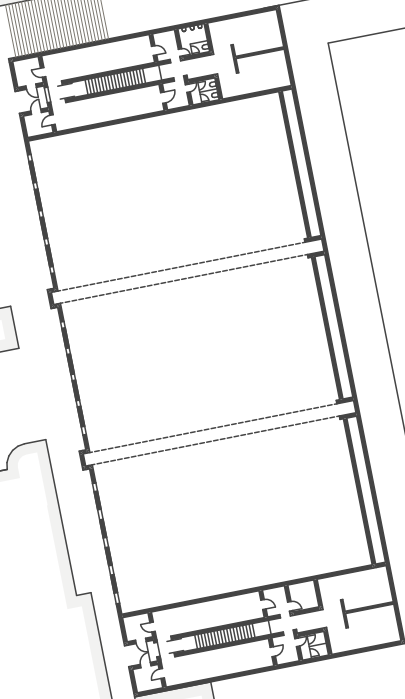
- Warm Up und Run Through
- Auftrittsbereiche nur für Athlet*innen und Befugte
- Aufenthaltsbereich (Verpflegung)
- Aufenthaltsbereich (kein Essen od. offene Getränke)
- Garderobe HSG

Baustelle

- | | | | |
|------------------------|---------------------|--|---------------------------------------|
| 1 Eingang / Ausgang | 7 Support Area | 13 Sanität | 19 Judges Raum |
| 2 Damen WC | 8 Review | 14 Audio und Video | 20 Warmes Essen Getränke |
| 3 Herren WC | 9 Merch Area | 15 Warmup / Run-Through A | 21 Kaffee, Kuchen und Getränke |
| 4 Besammlung | 10 Judges | 16 Warmup / Run-Through B | 22 Raucherzone |
| 5 Auftrittfläche | 11 Garderobe | 17 Tumbling | 23 Bon Verkauf |
| 6 Wartebereich Coaches | 12 Garderobe Herren | 18 Aufenthaltsbereich ohne Verpflegung | 24 Aufenthaltsbereich mit Verpflegung |

OBERE EBENE
/// HSG

Auf der Tribüne gilt ein striktes Ess- und Trinkverbot.



- Warm Up und Run Through
- Auftrittsbereiche nur für Athlet*innen und Befugte
- Aufenthaltsbereich (Verpflegung)
- Aufenthaltsbereich (kein Essen od. offene Getränke)
- Garderobe HSG

Baustelle

- | | | | |
|------------------------|---------------------|--|---------------------------------------|
| 1 Eingang / Ausgang | 7 Support Area | 13 Sanität | 19 Judges Raum |
| 2 Damen WC | 8 Review | 14 Audio und Video | 20 Warmes Essen Getränke |
| 3 Herren WC | 9 Merch Area | 15 Warmup / Run Through A | 21 Kaffee, Kuchen und Getränke |
| 4 Besammlung | 10 Judges | 16 Warmup / Run Through B | 22 Raucherzone |
| 5 Auftrittfläche | 11 Garderobe | 17 Tumbling | 23 Bon Verkauf |
| 6 Wartebereich Coaches | 12 Garderobe Herren | 18 Aufenthaltsbereich ohne Verpflegung | 24 Aufenthaltsbereich mit Verpflegung |

Baustelle

VERBINDUNGSGANG ZUR 2. TRIBÜNE

VERBINDUNGSGANG ZUR 2. TRIBÜNE

STÄRKUNGEN FÜR DEN GANZEN TAG

/// VERPFLEGUNG

Dieses Jahr werden wir euch ebenfalls wieder kalte und warme Speisen anbieten. Wir akzeptieren Bargeld, EC-Karte und Twint.

Die verschiedenen Angebote findet ihr im oberen Geschoss.

ESSEN

- 8.- CHF Gerstensuppe
- 10.- CHF Gerstensuppe mit Wienerli *
- 6.- CHF Hot Dog
- 6.- CHF Pommes Frites
- 8.- CHF Pommes Frites mit Wienerli *
- 12.- CHF Bowl (Reis, Mais, Gurke, Karotte, Rotkohl, Sesam usw.)

* Du kannst zwischen Schweine- oder Geflügelwürstli wählen

GETRÄNKE

- 4.- CHF Kaffee, Tee (Pfefferminz, Früchtemischung)
- 3.- CHF Espresso
- 5.- CHF Softgetränke (5dl Flasche)

(Cola, Cola Zero, Elmer Citro, Shorley, Ice Tea Lemon, Ice Tea Pesca, Valser still & prickelnd, Rivella rot, Rivella blau, Focus Water Ananas/Pineapple & Mango, Focus Water Lemon & Lime Pet)

DESSERTS

- 3.- CHF Torte, Kuchen, Gebäck, Muffins
- 3.- CHF Süssigkeitssäckli (süss, sauer)
- 1.- CHF Schoggistängeli
- 2.- CHF Gipfeli, Weggli
- 3.- CHF Butterbrezel

allfällige Änderungen sind vorbehalten



TIMETABLE University of St. Gallen							
MOUNTAIN CUP 2026							
Opening Ceremony						9:30	
Teams	Clubs	Categories	W-Up	R-THR.	Comp.	Panel	
Groupstunts, Partner Stunts, Two Base, Individuals							
1	Blue Mountain	Fire Allstars	Primary Group Stunt - L2	9:29	9:35	10:00	A
2	Skybreakers	Winterthur Warriors Cheerleader	Youth All Girl Group Stunt - L3	9:32	9:38	10:03	B
3	Blue Waves	Fire Allstars	Primary Group Stunt - L2	9:35	9:41	10:06	A
4	Sparkling Sapphire	Winterthur Warriors Cheerleader	Youth All Girl Group Stunt - L3	9:38	9:44	10:09	B
5	Blue Spirits	Fire Allstars	Primary Group Stunt - L2	9:41	9:47	10:12	A
6	Glorious Sapphire	Winterthur Warriors Cheerleader	Youth All Girl Group Stunt - L3	9:44	9:50	10:15	B
7	Gladiators Gold Spirit	Gladiators Cheerleader	Youth All Girl Group Stunt - L4	9:47	9:53	10:18	A
8	Shining Sapphire	Winterthur Warriors Cheerleader	Youth All Girl Group Stunt - L3	9:50	9:56	10:21	B
9	HBC Iconicbirds	Hummingbird Cheerleading Club	Youth All Girl Group Stunt - L4	9:53	9:59	10:24	A
10	Capital Flyes	TVL Cheerleader	Youth All Girl Group Stunt - L3	9:56	10:02	10:27	B
11	Blue Divas	Fire Allstars	Youth All Girl Group Stunt - L4	9:59	10:05	10:30	A
12	Capital Snakes	TVL Cheerleader	Youth All Girl Group Stunt - L3	10:02	10:08	10:33	B
13	Gladiators A-Team	Gladiators Cheerleader	Senior Partner Stunt - L6	10:05	10:11	10:36	A
10 minute break						10:39	
14	Maila	Hummingbird Cheerleading Club	Youth Individual - L3	10:18	10:24	10:49	B
15	cancelled - Nino & Stitch	AcroBasel	Senior Partner Stunt - L6	10:21	10:27	10:52	A
16	Una	Fire Allstars	Youth Individual - L3	10:24	10:30	10:55	B
17	Gladiators Leviosa	Gladiators Cheerleader	Senior Partner Stunt - L6	10:27	10:33	10:58	A
18	Straeten Amy	TVL Cheerleader	Youth Individual - L3	10:30	10:36	11:01	B
19	Jojo und Noah	CheerInMotion Augsburg	Senior Partner Stunt - L6	10:33	10:39	11:04	A
20	Blue Ember	Fire Allstars	Senior Two Base - L6	10:36	10:42	11:07	B
21	Laura & Kilian	Fire Allstars	Senior Partner Stunt - L6	10:39	10:45	11:10	A
22	Alexandra Mia	Gladiators Cheerleader	Junior Individual - L4	10:42	10:48	11:13	B
23	T&Q Costa Rica	T&Q Costa Rica	Senior Partner Stunt - L6	10:45	10:51	11:16	A
30 minute break						11:19	
Peewee Cheer, Youth Cheer							
24	Snow Paws	Wildcats Allstars Cheerleader	Mini Cheer - L0	11:14	11:24	11:49	B
25	Blue Flash	Fire Allstars	Primary Cheer - L2	11:19	11:29	11:54	A
26	Gladiators Seahorses	Gladiators Cheerleader	Mini Cheer - L0	11:24	11:34	11:59	B
27	HBC Spirit	Hummingbird Cheerleading Club	Primary Cheer - L2	11:29	11:39	12:04	A
28	HBC Magic	Hummingbird Cheerleading Club	Mini Cheer - L0	11:34	11:44	12:09	B
29	Warriors Crystals	Winterthur Warriors Cheerleader	Youth All Girl Cheer - L2	11:39	11:49	12:14	A
30	Gladiators Pegasus	Gladiators Cheerleader	Primary Cheer - L0	11:44	11:54	12:19	B
31	Capital Fireflies	TVL Cheerleader	Youth All Girl Cheer - L2	11:49	11:59	12:24	A
32	Tapsy Paws	Wildcats Allstars Cheerleader	Primary Cheer - L0	11:54	12:04	12:29	B
33	Gladiators Shells	Gladiators Cheerleader	Youth All Girl Cheer - L2	11:59	12:09	12:34	A
34	HBC Shine	Hummingbird Cheerleading Club	Primary Cheer - L1	12:04	12:14	12:39	B
35	Blue Gleams	Fire Allstars	Youth All Girl Cheer - L2	12:09	12:19	12:44	A
36	ACT Lynxes	Acrobatic Cheer Ticino	Primary Cheer - L1	12:14	12:24	12:49	B
37	Silver Shadows	Black Devils Cheerleader	Youth All Girl Cheer - L2	12:19	12:29	12:54	A
38	Little Angels	Tyrolean Angels Cheerleader	Primary Cheer - L1	12:24	12:34	12:59	B
10 minute break						13:04	
39	HBC Passion	Hummingbird Cheerleading Club	Youth All Girl Cheer - L2	12:39	12:49	13:14	A
40	InCrease	CheerInMotion Augsburg	Primary Cheer - L1	12:44	12:54	13:19	B
41	INC Glitterstars	INC Langenthal	Youth All Girl Cheer - L2	12:49	12:59	13:24	A
42	Warriors Gems	Winterthur Warriors Cheerleader	Primary Cheer - L1	12:54	13:04	13:29	B
43	Frosty Cats	Wildcats Allstars Cheerleader	Youth All Girl Cheer - L3	12:59	13:09	13:34	A
44	Sparkling Shadows	Black Devils Cheerleader	Primary Cheer - L1	13:04	13:14	13:39	B
45	HBC Vision	Hummingbird Cheerleading Club	Youth All Girl Cheer - L3	13:09	13:19	13:44	A
46	INC Silverstars	INC Langenthal	Primary Cheer - L1	13:14	13:24	13:49	B
47	ACT Tigers	Acrobatic Cheer Ticino	Youth Coed Cheer - L2	13:19	13:29	13:54	A
48	Gladiators Unicorns	Gladiators Cheerleader	Primary Cheer - L1	13:24	13:34	13:59	B
49	InCredible	CheerInMotion Augsburg	Cheer Showcase	13:29	13:39	14:04	A
50	Polar Paws	Wildcats Allstars Cheerleader	Primary Cheer - L1	13:34	13:44	14:09	B
51	Shiny Angels	Tyrolean Angels Cheerleader	Cheer Showcase	13:39	13:49	14:14	A
52	Capital Bugs	TVL Cheerleader	Primary Cheer - L1	13:44	13:54	14:19	B
53	Patriots Shooting Stars	Telfs Patriots Cheerleader	Cheer Showcase	13:49	13:59	14:24	A
10 minute break						14:29	
Junior Cheer, Senior Cheer							
54	Ice Birds	Basel Ravens Cheerleader	Junior All Girl Cheer - L3	14:04	14:14	14:39	B
55	Blue Lights	Fire Allstars	Senior All Girl Cheer - L3	14:09	14:19	14:44	A
56	Blue Flames	Fire Allstars	Junior All Girl Cheer - L3	14:14	14:24	14:49	B
57	Warriors Jade	Winterthur Warriors Cheerleader	Senior All Girl Cheer - L3	14:19	14:29	14:54	A
58	Capital Bees	TVL Cheerleader	Junior All Girl Cheer - L3	14:24	14:34	14:59	B
59	Blizzard Cats	Wildcats Allstars Cheerleader	Senior All Girl Cheer - L3	14:29	14:39	15:04	A
60	Warriors Rubies	Winterthur Warriors Cheerleader	Junior All Girl Cheer - L3	14:34	14:44	15:09	B
61	Gladiators Golden Phoenix	Gladiators Cheerleader	Senior Coed Cheer - L4	14:39	14:49	15:14	A
62	HBC Fierce	Hummingbird Cheerleading Club	Junior All Girl Cheer - L4	14:44	14:54	15:19	B
63	Black Ravens	Basel Ravens Cheerleader	Senior All Girl Cheer - L4	14:49	14:59	15:24	A
64	Patriots X-Pllosion	Telfs Patriots Cheerleader	Cheer Showcase	14:54	15:04	15:29	B
65	HBC Force	Hummingbird Cheerleading Club	Senior All Girl Cheer - L4	14:59	15:09	15:34	A
66	HSG Cheerleading	University of St. Gallen	Senior All Girl Cheer - L2	15:04	15:14	15:39	B
67	Capital Hornets	TVL Cheerleader	Senior All Girl Cheer - L4	15:09	15:19	15:44	A
68	Warriors Diamonds	Winterthur Warriors Cheerleader	Senior All Girl Cheer - L5	15:14	15:24	15:49	B
69	Blue Fire	Fire Allstars	Senior All Girl Cheer - L4	15:19	15:29	15:54	A
10 minute break						15:59	
Fun Challenges						16:09	
Awards						16:39	
End						17:19	

TIK TAK...

TIMETABLE

University of St. Gallen				
MOUNTAIN CUP 2026				
Opening Ceremony				09:30
Teams	W-UP	R-THR.	COMP.	P
30 minute break				
66 HSG Cheerleading	15:04	15:14	15:39	B
Fun Challenges				16:09
Awards				16:39
End				17:19

li-life web+it

die-SHOW.ch
SOUND & LIGHT SARGANS



DANKE AN UNSERE

SPONSOREN

Wir vom Mountain Cup wären ohne den persönliche Einsatz und Ehrgeiz von unseren ehrenamtlichen Helfern*innen nicht da wo wir jetzt sind. Durch die Unterstützung unserer Sponsoren und Partner wäre das alles nicht möglich! Ohne die materielle oder finanzielle Unterstützung wäre ein Anlass wie der Mountain Cup kaum zu realisieren!